

10° CONCORSO INTERNAZIONALE "MUSICA INSIEME" **(10th "MUSICA INSIEME" International Competitions)**

Audizioni (Auditions):

Sala Consiliare del Palazzo Municipale, Piazza XVIII Giugno n°1
(Municipality Council Hall)

Audizioni (Auditions) e Concerto di Premiazione (Awards Concert):

Aula Magna Istituto Comprensivo "E. Toti", via G.Marconi n°3
(Auditorium "E.TOTI" School)

Prove pianista accompagnatore (Try Piano Accompanist):

Sala Bressanin-Sicher, presso nuova Biblioteca a fianco della Chiesa
(Bressanin-Sicher room, new Library beside the Church)

Musile di Piave (Venezia-Italia), 30 Aprile – 3 Maggio 2015

CALENDARIO AUDIZIONI (Timetable Auditions)

In data 14.04.2015, alla presenza del Presidente dell'Associazione "Musica Viva", è stata estratta dal M° Dino Doni la lettera : **A (Letter extracted)**

I concorrenti devono essere presenti per **l'appello** all'orario d'inizio della propria categoria (o eventuale gruppo).

The competitors must be present for the appeal to the start time of its category (or any group).

Si prega gentilmente di rispettare il tempo massimo di esibizione per evitare che la Giuria interrompa la prova dei concorrenti.

Please kindly respect the maximum performance to prevent the jury interrupt the test of competitors.

Giovedì, 30.04.2015 (Thursday)

SALA CONSILIARE DEL PALAZZO MUNICIPALE (Municipality Council Hall)

GIURIA (JURY)

M° FLORINDO BALDISSERA (Presidente)

M° SABRINA COMIN

M° DINO DONI

ORE 13.30 SEZIONE III CHITARRA SOLISTI Cat. D

ORE 14.15 SEZIONE III CHITARRA SOLISTI Cat. A

ORE 14.20 SEZIONE III CHITARRA SOLISTI Cat. B

ORE 14.30 SEZIONE III CHITARRA SOLISTI Cat. C

15.20 ritiro Giuria (Withdrawal Jury)

GIURIA (JURY)

M° ROBERTO PALMA (Presidente)

M° FLORINDO BALDISSERA

M° FRANCESCA CESCON

M° DINO DONI

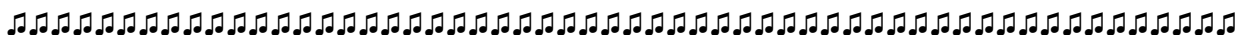
ORE 16.00 SEZIONE VI FIATI SOLISTI Cat. B

ORE 16.15 SEZIONE VI FIATI SOLISTI Cat. C

17.25 ritiro Giuria (Withdrawal Jury)

ORE 18.00 SEZIONE VI FIATI SOLISTI Cat. D

20.15 ritiro Giuria (Withdrawal Jury)



Venerdì, 01.05.2015 (Friday)

SALA CONSILIARE DEL PALAZZO MUNICIPALE (Municipality Council Hall)

GIURIA (JURY)

M° DINO DONI (Presidente)

M° GIANCARLO NADAI

M° ROBERTO PALMA

ORE 08.30 SEZIONE VIII FORMAZIONI CAMERISTICHE Cat. C

ORE 08.50 SEZIONE VIII FORMAZIONI CAMERISTICHE Cat. A

ORE 09.00 SEZIONE VIII FORMAZIONI CAMERISTICHE Cat. D

11.45 ritiro Giuria (Withdrawal Jury)

ORE 13.00 PRANZO (Lunch)

GIURIA (JURY)

M° GIANCARLO NADAI (Presidente)

M° DINO DONI

M° ROBERTO PALMA

ORE 14.00 SEZIONE V ARCHI SOLISTI Cat. A

ORE 14.10 SEZIONE V ARCHI SOLISTI Cat. B

ORE 14.45 SEZIONE V ARCHI SOLISTI Cat. C

15.45 ritiro Giuria (Withdrawal Jury)

ORE 16.30 SEZIONE V ARCHI SOLISTI Cat. D

20.30 ritiro Giuria (Withdrawal Jury)

Venerdì, 01.05.2015 (Friday)

AULA MAGNA ISTITUTO COMPRENSIVO "E. TOTI" (Auditorium "E.TOTI" School)

GIURIA (JURY)

M° GIANNI FASSETTA (Presidente)

M° SABRINA COMIN

M° REDA LABANAUSKIENE

ORE 08.45 SEZIONE VII FISARMONICA Cat. A

ORE 09.00 SEZIONE VII FISARMONICA Cat. B

ORE 09.40 SEZIONE VII FISARMONICA Cat. C

10.10 ritiro Giuria (Withdrawal Jury)

GIURIA (JURY)

M° MASSIMO SOMEN ZI (Presidente)

M° GLORIA CAMPANER

M° SABRINA COMIN

ORE 11.30 SEZIONE I PIANOFORTE Cat. F (lettera C-F-I)

ORE 13.00 PRANZO (Lunch)

ORE 14.00 SEZIONE I PIANOFORTE Cat. F (lettera L-M-O-P-V)

16.30 ritiro Giuria (Withdrawal Jury)

ORE 17.10 SEZIONE I PIANOFORTE Cat. E

ORE 19.30 SEZIONE II PIANOFORTE 4 mani Cat. D

20.15 ritiro Giuria (Withdrawal Jury)



Sabato, 02.05.2015 (Saturday)

SALA CONSILIARE DEL PALAZZO MUNICIPALE (Municipality Council Hall)

GIURIA (JURY)

M° GLORIA CAMPANER (Presidente)

M° SABRINA COMIN

M° LUCREZIA DE VECCHI

ORE 08.30 SEZIONE I PIANOFORTE Cat. D (1° gruppo A-K)

10.15 pausa Giuria (Pause Jury)

ORE 10.30 SEZIONE I PIANOFORTE Cat. D (2° gruppo M-V)

12.15 ritiro Giuria (Withdrawal Jury)

ORE 13.00 PRANZO (Lunch)

ORE 14.00 SEZIONE I PIANOFORTE Cat. C

ORE 15.10 SEZIONE I PIANOFORTE Cat. B

16.10 ritiro Giuria (Withdrawal Jury)

ORE 17.00 SEZIONE I PIANOFORTE Cat. "PRIME NOTE"

ORE 17.15 SEZIONE I PIANOFORTE Cat. A

18.25 ritiro Giuria (Withdrawal Jury)

ORE 19.10 SEZIONE II PIANOFORTE 4 mani Cat. A

ORE 19.25 SEZIONE II PIANOFORTE 4 mani Cat. B

ORE 19.55 SEZIONE II PIANOFORTE 4 mani Cat. C

20.10 ritiro Giuria (Withdrawal Jury)



Domenica, 03.05.2015 (Sunday)

SALA CONSILIARE DEL PALAZZO MUNICIPALE (Municipality Council Hall)

GIURIA (JURY)

M° GIANCARLO NADAI (Presidente)

M° SABRINA COMIN

M° PAOLA GALLO

M° ALESSANDRA TRENTIN

ORE 08.30 SEZIONE IX TRIVENETO SOLISTI Cat. A

ORE 09.00 SEZIONE IX TRIVENETO SOLISTI Cat. B

ORE 11.00 SEZIONE IX TRIVENETO SOLISTI Cat. C

11.40 pausa Giuria (Pause Jury)

ORE 12.05 SEZIONE X TRIVENETO FORMAZIONI CAMERISTICHE Cat. A - B

12.40 ritiro Giuria (Withdrawal Jury)

ORE 13.30 PRANZO (Lunch)

GIURIA (JURY)

M° ALESSANDRA TRENTIN (Presidente)

M° PAOLA GALLO

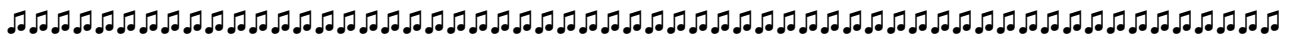
M° GIANCARLO NADAI

ORE 14.20 SEZIONE IV ARPA SOLISTA Cat. A

ORE 14.40 SEZIONE IV ARPA SOLISTA Cat. B

ORE 15.20 SEZIONE IV ARPA SOLISTA Cat. C

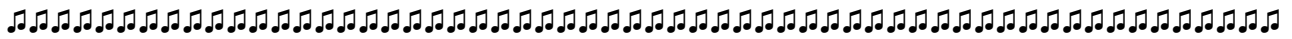
16.10 ritiro Giuria (Withdrawal Jury)



Domenica, 03.05.2015 (Sunday)

AULA MAGNA Istituto Comprensivo "E. Toti" (Auditorium "E.TOTI" School)

ORE 18.00 CONCERTO DI PREMIAZIONE (Awards Concert)



E' possibile provare il pianoforte e la sala delle audizioni nei seguenti orari :

It's possible to try the piano and the audition room at the following times:

SALA CONSILIARE DEL PALAZZO MUNICIPALE (Municipality Council Hall)

Givedì (Thursday) 30 Aprile 2015 dalle 12.00 alle 13.00 e quando la Giuria si ritira.

Venerdì (Friday) 01 Maggio 2015 dalle 07.30 alle 08.30, nella pausa pranzo e quando la Giuria si ritira.

Sabato (Saturday) 02 Maggio 2015 dalle 07.30 alle 08.30, nella pausa pranzo e quando la Giuria si ritira.

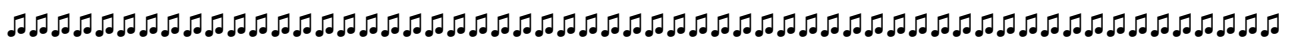
Domenica (Sunday) 03 Maggio 2015 dalle 07.30 alle 08.30, nella pausa pranzo e quando la Giuria si ritira.

AULA MAGNA Istituto Comprensivo "E. Toti" (Auditorium "E.TOTI" School)

Venerdì (Friday) 01 Maggio 2015 dalle 07.45 alle 08.45, nella pausa pranzo e quando la Giuria si ritira.

AULA MAGNA Istituto Comprensivo "E. Toti" (Auditorium "E.TOTI" School)

Domenica (Sunday) 04 Maggio 2014 prove **CONCERTO DI PREMIAZIONE** dalle 16.30 alle 17.30 .



Pianista Accompagnatore Sezione V (Piano Accompanist Section V) :

M° Alessandro Segreto e proverà nel seguente orario (*and try the following times*)

Sala Bressanin-Sicher (presso nuova Biblioteca, a fianco della Chiesa)

(Bressanin-Sicher room, new Library beside the Church)

Venerdì (Friday) 01 Maggio 2015 dalle 08.15 alle 13.45, Sezione V Archi solisti cat A-B-C-D

Pianista Accompagnatore Sezione VI (Piano Accompanist Section VI) :

M° Vida Borojevic e proverà nel seguente orario (*and try the following times*)

Sala Bressanin-Sicher (presso nuova Biblioteca, a fianco della Chiesa)

(Bressanin-Sicher room, new Library beside the Church)

Givedì (Thursday) 30 Aprile 2015 dalle 11.15 alle 15.30, Sezione VI Fiati solisti cat B-C-D



I premi dei terzi e secondi classificati e i diplomi di partecipazione verranno consegnati al termine della lettura dei risultati.

The premiums of the third and second prizes and diplomas of participation will be awarded at the end of each hearing category.

I premi dei primi classificati e le borse di studio dei Vincitori Assoluti saranno consegnati durante il Concerto di Premiazione che si terrà Domenica 3 Maggio 2015 alle ore 18.00 presso l'Aula Magna dell'Istituto Comprensivo "E. Toti" di Musile di Piave (Ve).

The awards of the first prizes and scholarships for the Absolute Winners will be awarded during the Awards Concert to be held Wednesday, May 3, 2015 at 18:00 p.m. in the Aula Magna of the School "E. Toti" of Musile di Piave (Venice-Italy).

Ingresso libero (*Admission is free*)